



Stainless Steel Wall Shelf

Assembly Instructions



Y749

- (NL) **RVS muurplank**
Handleiding
- (FR) **Étagère murale inox**
Mode d'emploi
- (DE) **Edelstahl-Wandregal**
Bedienungsanleitung
- (IT) **Mensola da parete in acciaio inox**
Manuale di istruzioni
- (ES) **Estantería mural de acero inoxidable**
Manual de instrucciones
- (PT) **Prateleira para montagem na parede em aço inoxidável**
Manual de instruções
- (S) **Vägghylla av rostfritt stål**
Bruksanvisning
- (DK) **Vægghylde af rustfrit stål**
Instruktionsvejledning
- (N) **Vegghylle i rustfritt stål**
Brukerhåndbok
- (FIN) **Seinähyllly ruostumattomasta teräksestä**
Ohjekirja

Model • Modèle • Modell • Modello • Modelo • Malli:
Y749/Y750/CB912

UK

.....1

NL

.....2

FR

.....3

DE

.....4

IT

.....5

ES

.....6

PT

.....7

S

.....8

DK

.....9

N

.....10

FIN

.....11

Safety Tips

- Never overload the shelf, causing it to bend.
- Care must be taken when cleaning/handling the shelf to avoid possible injury from exposed edges.

Product Description

- **Y749** - 600 x 300mm Wall Shelf
- **Y750** - 900 x 300mm Wall Shelf
- **CB912** - 560 x 560mm Microwave Shelf

Pack Contents

Note: Be sure to check all packaging materials for any small parts that may have come loose during transportation.

- Stainless steel wall shelf x 1
- Stainless steel shelf support x 2
- Bolt x 4 (CB912 x 6)
- Nut x 4 (CB912 x 6)
- Washer x 4 (CB912 x 6)



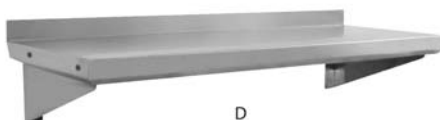
A



B



C



D

Model featured: Y749

Assembly

1. Remove all protective film from the parts, taking care to avoid scratching the surfaces **[A]**.
2. Slot the shelf supports against the ends of the shelf **[B & C]**.
3. Position the supports as required. Slide a bolt through each hole. Secure with a nut and washer.
4. Use the shelf supports as a template to mark the screw holes in the wall.
5. Attach the shelf to the wall using suitable screws (not supplied) **[D]**.

Note: Ensure the mounting substrate can support the fully loaded weight of the shelf (50kg). If necessary, seek professional help to ensure the shelf is safely mounted.

Cleaning

- Clean the shelf regularly using a cleaning agent suitable for use with stainless steel.
- Always remove cleaning agent residue. This can discolour the surface of the shelf.
- Never leave the shelf surface damp as this can cause discolouration.

All rights reserved. No part of these instructions may be produced or transmitted in any form or by any means, electronic, mechanical, photocopying, recording or otherwise, without the prior written permission of VOGUE. Every effort is made to ensure all details are correct at the time of going to press, however, VOGUE reserve the right to change specifications without notice.

Veiligheidstips

- Nooit de draadplank overbelasten, dit kan tot verbuiging leiden.
- Tijdens reiniging/gebruik moet men voorzichtig zijn om letsel te voorkomen door onbeschutte scherpe randen.

Productbeschrijving

- **Y749** - 600 x 300mm muurplank
- **Y750** - 900 x 300mm muurplank
- **CB912** - 560 x 560mm magnetronplaat

Verpakkingsinhoud



Opmerking: controleer al het verpakkingsmateriaal op de aanwezigheid van kleine onderdelen die tijdens transport losgeraakt kunnen zijn.

- RVS muurplank x 1
- RVS planksteun x 2
- Bouten x 4 (CB912 x 6)
- Moeren x 4 (CB912 x 6)
- Ringplaatjes x 4 (CB912 x 6)



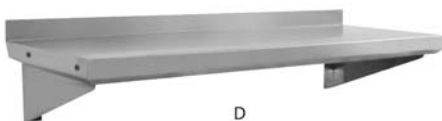
A



B



C



D

Afgebeeld model: Y749

Montage

1. Verwijder alle beschermingsfolie van alle delen, voorkom hierbij dat u geen krassen maakt op de oppervlakken **[A]**.
2. Schuif de planksteunen naar het uiteinde van de plank **[B & C]**.
3. Plaats de steunen zoals vereist. Plaats de steunen zoals vereist. Plaats een bout door elk gat. Zet de bout met een moer en een ringplaatje goed vast.
4. Gebruik de planksteunen als een sjabloon om de schroefgaten op de muur te markeren.
5. Bevestig de plank met geschikte schroeven (niet meegeleverd) **[D]** aan de muur.



Opmerking: controleer of de muur het volledige laadgewicht (50kg) van de plank kan dragen. Zoek indien nodig professionele hulp zodat de plank veilig wordt gemonteerd.

Reiniging, zorg & onderhoud

- Reinig de plank regelmatig met een geschikt reinigingsmiddel voor RVS.
- Verwijder altijd alle resten van het reinigingsmiddel. Dit kan het oppervlak van de plank doen verkleuren.
- Laat de plank nooit vochtig achter, dit kan verkleuring veroorzaken.

Alle rechten voorbehouden. Het is verboden om deze handleiding, hetzij volledig of gedeeltelijk, elektronisch of mechanisch te reproduceren, kopiëren, op opslagmedia op te slaan of op enigerlei wijze over te dragen, zonder voorafgaande goedkeuring van VOGUE.

Wij hebben er alles aan gedaan om er zeker van te zijn dat op publicatiedatum van de handleiding alle details correct zijn, desondanks, behoudt VOGUE het recht voor om specificaties zonder aankondiging te wijzigen.

Conseils de sécurité

- Ne surchargez jamais l'étagère, pour éviter de la gondoler.
- Prenez les précautions qui s'imposent au nettoyage / à la manipulation des étagères, pour éviter le risque de blessure contre les bords nus.

Description du Produit

- **Y749** - Étagère murale 600 x 300 mm
- **Y750** - Étagère murale 900 x 300 mm
- **CB912** - Étagère pour four à micro-ondes 560 x 560mm

Contenu de l'emballage

i **Remarque : Veillez à vérifier que les matériaux d'emballage ne dissimulent pas des petites pièces qui pourraient s'être détachées pendant le transport.**

- Étagère murale inox x 1
- Fixations d'étagère murale inox x 2
- Boulons x 4 (CB912 x 6)
- Écrou x 4 (CB912 x 6)
- Rondelle x 4 (CB912 x 6)

Montage

1. Retirez la pellicule de protection des pièces, en veillant à ne pas rayer les surfaces **[A]**.
2. Faites coulisser les fixations des étagères contre les extrémités de l'étagère **[B & C]**.
3. Placez les fixations aux endroits voulus. Insérez un boulon dans chaque trou. Calez-le à l'aide d'un écrou et d'une rondelle.
4. Servez-vous des fixations de l'étagère comme d'un gabarit pour marquer les trous de vis au mur.
5. Montez l'étagère au mur à l'aide des vis qui conviennent (non fournies) **[D]**.

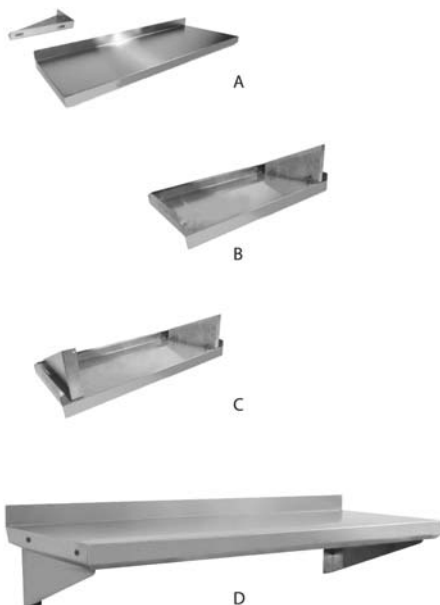
i **Remarque : Assurez-vous que le support de fixation est assez solide pour soutenir le poids total en charge de l'étagère (50 kg). Si nécessaire, demandez conseil à un professionnel, pour être sûr que l'étagère soit montée dans les meilleures conditions de sécurité possibles.**

Nettoyage, entretien et maintenance

- Nettoyez l'étagère régulièrement à l'aide d'un produit de nettoyage qui convient aux surfaces en inox.
- Rincez toujours les résidus de produit de nettoyage, qui risquent de décolorer la surface de l'étagère.
- Ne laissez jamais une surface d'étagère humide, pour éviter le risque de décoloration.

Tous droits réservés. La production ou transmission, partielles ou intégrales, sous quelque forme que ce soit ou par n'importe quel moyen, tant électronique que mécanique, sous forme de photocopie, d'enregistrement ou autre de ce mode d'emploi sont interdites sans l'autorisation préalablement accordée par VOGUE.

Nous nous efforçons, par tous les moyens dont nous disposons, de faire en sorte que les détails contenus dans le présent mode d'emploi soient corrects en date d'impression. Toutefois, VOGUE se réserve le droit de changer les spécifications de ses produits sans préavis.



Modèle illustré : Y749

Sicherheitshinweise

- Das Regal nie überladen, da es sich ansonsten biegt.
- Vorsicht beim Reinigen und Transport des Regals, da die Kanten Verletzungen verursachen könnten.

Produktbeschreibung

- **Y749** - Wandregal, 600 x 300 mm
- **Y750** - Wandregal, 900 x 300 mm
- **CB912** - Regal für Mikrowelle 560 x 560mm

Packungsinhalt



Hinweis: Überprüfen Sie das gesamte Verpackungsmaterial auf Kleinteile, die sich während des Transports gelöst haben könnten.

- 1 Edelstahl-Wandregal
- 2 Stützen für Edelstahl-Wandregal
- 4 Schrauben (CB912 x 6)
- 4 Muttern (CB912 x 6)
- 4 Unterlegscheiben (CB912 x 6)

Montage

1. Den Schutzfilm von allen Teilen entfernen. Darauf achten, dass die Oberflächen nicht zerkratzt werden **[A]**.
2. Die Regalstützen in die Regalenden schieben **[B und C]** und in die gewünschte Position bringen. Eine Schraube durch jede Öffnung führen und mit Unterlegscheibe und Mutter sichern.
3. Die Regalstützen dazu verwenden, um die benötigten Schraubenpositionen an der Wand zu markieren.
4. Das Regal mit geeigneten Schrauben (nicht im Lieferumfang) an der Wand befestigen **[D]**.



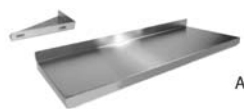
Hinweis: Darauf achten, dass das Wandmaterial das Gewicht des voll beladenen Regals (50 kg) tragen kann. Im Zweifelsfall einen Fachmann zurate ziehen um sicherzustellen, dass das Regal sicher befestigt wird.

Reinigung, Pflege und Wartung

- Das Regal regelmäßig mit einem für Edelstahl geeigneten Reinigungsmittel säubern.
- Rückstände des Reinigungsmittels stets entfernen, da sie sonst die Regalflächen verfärben könnten.
- Die Regalflächen nie feucht lassen, da dies zu Verfärbungen führen könnte.

Alle Rechte vorbehalten. Diese Anleitung darf ohne vorherige schriftliche Genehmigung von VOGUE weder ganz noch teilweise in irgendeiner Form oder auf irgendeinem Wege - einschließlich elektronischer, mechanischer erfahrung, durch Fotokopieren, Aufnahme oder andere Verfahren - vervielfältigt oder übertragen werden.

Es werden alle Anstrengungen unternommen um sicherzustellen, dass alle Angaben bei der Drucklegung korrekt sind. VOGUE behält sich jedoch das Recht vor, Spezifikationen ohne Vorankündigung zu ändern.



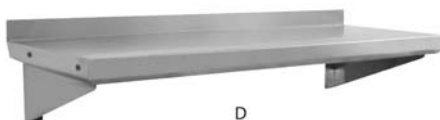
A



B



C



D

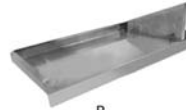
Abgebildetes Modell: Y749

Suggerimenti per la sicurezza

Non sovraccaricare la mensola causandone il piegamento.
Fare attenzione quando si pulisce o maneggia la mensola per evitare lesioni causate dai bordi esposti.



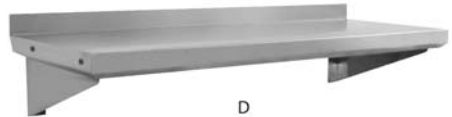
A



B



C



D

Modello in figura: Y749

Descrizione dei prodotti

- **Y749** - Mensola da parete 600 x 300mm
- **Y749** - Mensola da parete 900 x 300mm
- **CB912** - Ripiano per forno a microonde 560 x 560mm

Contenuto della confezione



Nota: assicurarsi di controllare in tutti i materiali di imballaggio la presenza di parti di piccole dimensioni che possono essersi allentate durante il trasporto.

- Mensola da parete in acciaio inox 1x
- Supporti mensola in acciaio inox 2x
- Bulloni 4x (CB912 6x)
- Dadi 4x (CB912 6x)
- Rondelle 4x (CB912 6x)

Montaggio

1. Rimuovere completamente la pellicola protettiva da tutti i componenti, facendo attenzione a non graffiare le superfici **[A]**.
2. Fare scivolare i supporti del ripiano contro le estremità della mensola **[B e C]**.
3. Posizionare i supporti come necessario. Posizionare i supporti come necessario. Inserite un bullone in ogni foro. Fissare con un dado e una rondella.
4. Utilizzare il supporti della mensola come guida per contrassegnare i fori delle viti sulla parete.
5. Fissare la mensola alla parete utilizzando viti appropriate (non incluse) **[D]**.



Nota: assicurarsi che la parete e i dispositivi di fissaggio utilizzati per montare la mensola siano adatti a sostenere il peso della mensola a pieno carico (50 kg). Se necessario, rivolgersi a un tecnico qualificato per assicurarsi che la mensola venga montata in maniera sicura.

Pulizia e manutenzione

- Pulire la mensola utilizzando un detergente per acciaio inox.
- Rimuovere sempre gli eventuali residui di detergente perché possono scolorire la superficie della mensola.
- Non lasciare mai umida la superficie della mensola in quanto può scolorire.

Tutti i diritti riservati. È vietata la riproduzione o la trasmissione in alcuna forma, elettronica, meccanica, mediante fotocopiatura o altro sistema di riproduzione, di qualsiasi parte delle presenti istruzioni senza la previa autorizzazione scritta di VOGUE.

Le informazioni contenute sono corrette e accurate al momento della stampa, tuttavia VOGUE si riserva il diritto di modificare le specifiche senza preavviso.

Consejos de Seguridad

- No sobrecargue nunca la estantería, provocará que se combe.
- Debe tener cuidado al limpiar/manipular la estantería para evitar posibles lesiones con los bordes expuestos.

Descripción del Producto

Y749 - Estantería mural de 600 x 300 mm

Y750 - Estantería mural de 900 x 300 mm

CB912 - Estante para microondas 560 x 560mm

Contenido del Conjunto



Nota: Asegúrese de examinar todos los materiales de embalaje para comprobar si alguna pieza pequeña se ha aflojado durante el transporte.

- Estantería mural de acero inoxidable x 1
- Soporte de estantería de acero inoxidable x 2
- Perno x 4 (CB912 x 6)
- Tuerca x 4 (CB912 x 6)
- Arandela x 4 (CB912 x 6)

Montaje

1. Retire todo el film protector de las piezas, teniendo cuidado de no rasgar las superficies [A].
2. Deslice los soportes de la estantería contra los extremos de la estantería [B & C].
3. Coloque los soportes como se requiera. Coloque los soportes como se requiera. Deslice un perno a través de cada agujero. Asegúrelo con una tuerca y una arandela.
4. Utilice los soportes de estantería como plantilla para marcar los agujeros de los tornillos en la pared.
5. Sujete la estantería a la pared utilizando tornillos adecuados (no suministrados) [D].



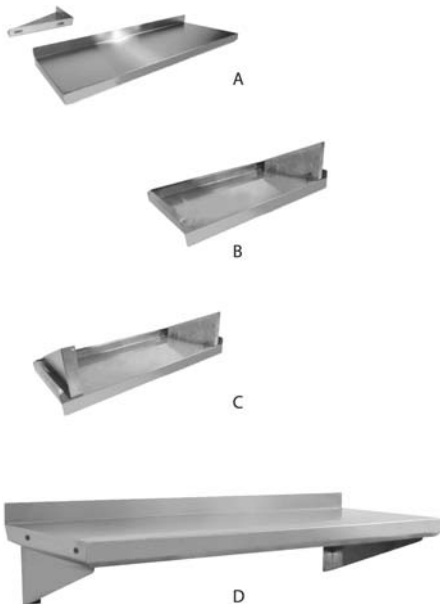
Nota: Asegúrese de que el sustrato de montaje pueda soportar el peso con carga total de la estantería (50 kg.). Si es necesario, busque ayuda profesional para asegurarse de que la estantería está montada con seguridad.

Limpieza, Cuidado y Mantenimiento

- Limpie la estantería regularmente utilizando un limpiador adecuado para acero inoxidable.
- Retire siempre los residuos del limpiador. Esto puede decolorar la superficie de la estantería.
- No deje nunca húmeda la superficie de la estantería ya que esto puede causar decoloración.

Reservados todos los derechos. Puede estar prohibida la reproducción o transmisión en cualquier forma o por cualquier medio electrónico, mecánico, de fotocopiado, registro o de otro tipo, de cualquier parte de estas instrucciones sin la autorización previa y por escrito de VOGUE.

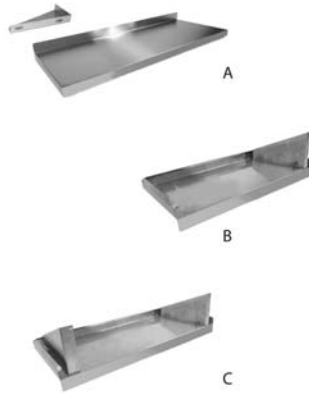
Se ha hecho todo lo posible para garantizar que todos los datos son correctos en el momento de su publicación; sin embargo, VOGUE se reserva el derecho a modificar las especificaciones sin que medie notificación previa.



Modelo de la ilustración: Y749

Conselhos de segurança

- Nunca sobrecarregue a prateleira, fazendo com que esta dobre.
- Deverá ter cuidado ao limpar/manusear a prateleira, para evitar possíveis lesões causadas por extremidades pontiagudas.



Descrição do produto

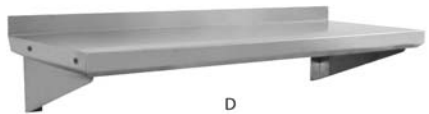
- **Y749** - Prateleira para montagem na parede 600 x 300mm
- **Y750** - Prateleira para montagem na parede 900 x 300mm
- **CB912** - 560 x 560mm placa de microondas

Conteúdo da embalagem



Nota: controlar todo o material de embalagem e verificar se há peças pequenas que se soltaram durante o transporte.

- Prateleira para montagem na parede em aço inoxidável x 1
- Suporte para prateleira em aço inoxidável x 2
- Parafuso x 4 (CB912 x 6)
- Porca x 4 (CB912 x 6)
- Anilha x 4 (CB912 x 6)



Modelo de la ilustración:: Y749

Montagem

1. Retire toda a película protectora das peças, tendo cuidado para evitar riscar as superfícies [A].
2. Encaixe os suportes da prateleira nas extremidades da prateleira [B & C].
3. Posicione os suportes como desejado. Posicione os suportes como desejado. Coloque um parafuso em cada orifício. Fixar com uma porca e anilha.
4. Use os suportes da prateleira como orientação para marcar os orifícios na parede.
5. Fixe a prateleira na parede, usando parafusos adequados (não fornecidos) [D].



Nota: Certifique-se que a base de montagem consegue suportar o peso da carga máxima da prateleira (50kg).

Se necessário, procure ajuda de profissionais para se certificar que a prateleira está montada de forma segura.

Limpeza, cuidados & manutenção

- Limpe a prateleira com regularidade, usando um produto de limpeza adequado para aço inoxidável.
- Remova sempre os resíduos do produto de limpeza. Estes podem manchar a superfície da prateleira.
- Nunca deixe a superfície da prateleira húmida, pois pode causar descoloração.

Todos os direitos reservados. É proibida a reprodução electrónica ou mecânica, ou por qualquer outro meio copiar, guardar em meios digitais ou transmitir a terceiros estas instruções, seja parcialmente ou na sua totalidade, sem a autorização prévia de VOGUE.

Nós nos esforçamos para que no dia de publicação deste manual todos os pormenores sejam correctos, no entanto, a VOGUE tem o direito de alterar as especificações sem aviso prévio.

Säkerhetsråd

- Överbelasta inte hyllan så att den böjs.
- Var försiktig när du rengör och hanterar hyllan så att du inte skadar dig på kanterna.

Produktbeskrivning

- **Y749** - 600 x 300 mm vägghylla
- **Y750** - 900 x 300 mm vägghylla
- **CB912** - 560 x 560mm Hylla för mikrovågsugn

Förpackningsinnehåll



Obs: Kontrollera förpackningsmaterialet för smådelar som kan ha lossnat under transporten.

- Vegghylla av rostfritt stål x 1
- Hyllstöd av rostfritt stål x 2
- Bult x 4 (CB912 x 6)
- Mutter x 4 (CB912 x 6)
- Bricka x 4 (CB912 x 6)

Montering

1. Ta bort all skyddsfilm från delarna och var försiktig så att inte ytorna repas **[A]**.
2. För in hyllstöden på hyllans ändar **[B & C]**.
3. Positionera stöden efter behov. Positionera stöden efter behov. Skjut in en bult genom varje hål. Säkra med en mutter och bricka.
4. Använd hyllstöden som en mall och märk ut skruvhålen på väggen.
5. Montera hyllan på väggen med lämpliga skruvar (medföljer ej) **[D]**.



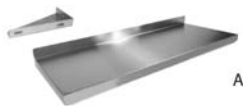
Obs: Kontrollera att väggen kan bära hyllans vikt när den är fullastad (50 kg). Kontakta en specialist så att hyllan monteras säkert om du är osäker.

Rengöring, omvårdnad och underhåll

- Rengör hyllan regelbundet med ett rengöringsmedel som är lämpligt för rostfritt stål.
- Avlägsna alltid eventuella rester av rengöringsmedlet. De kan missfärga hyllans yta.
- Låt aldrig hyllans yta vara blöt eftersom det kan orsaka missfärgning.

Alla rättigheter reserverade. Ingen del av dessa instruktioner får framställas eller överföras i någon form eller på något sätt, elektroniskt, mekaniskt, fotokopieras, spelas in eller på annat sätt, utan tidigare skriftligt tillstånd från **VOGUE**.

Vi gör allt vi kan för att försäkra att alla detaljer är korrekta då informationen trycks, men, **VOGUE** förbehåller sig rätten att ändra specifikationerna utan tidigare meddelande.



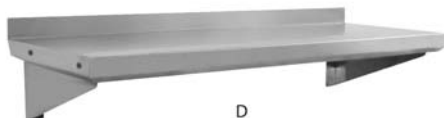
A



B



C



D

Modell som visas: **Y749**

Sikkerhedstips

De må aldrig lægge for meget på hylden, for så vil den blive bøjet.

De skal være forsigtig, når De rengør/rører ved hylden for at undgå at skære Dem på de ikke-afskærmede kanter.

Produktbeskrivelse

- **Y749** - 600 x 300mm væghylde
- **Y750** - 900 x 300mm væghylde
- **CB912** - 560 x 560mm Hylde til mikroovn

Pakkens indhold



Bemærk: De skal sørge for at checke al emballagen for små dele, som måske er kommet løs under transporten.

- Væghylde af rustfrit stål x 1
- Hyldestøtter af rustfrit stål x 2
- Bolte x 4 (CB912 x 6)
- Møtrikker x 4 (CB912 x 6)
- Mellemlægsskiver x 4 (CB912 x 6)



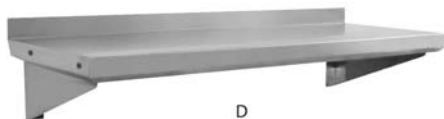
A



B



C



D

Den viste model: **Y749**

Montering

1. Tag den beskyttede plastfolie af alle delene, idet De er forsigtig med ikke at ridse overfladerne **[A]**.
2. Sæt endestøtterne på mod enderne af hylden **[B & C]**.
3. Anbring endestøtter, hvor de skal være. Skub en bolt gennem hver af hullerne, og fastgør den med en møtrik og en mellemlægsskive.
4. Brug hyldestøtterne som en skabelon for at mærke skruehullerne af på væggen.
5. Sæt hylden på væggen ved brug af nogle passende skruer (medfølger ikke) **[D]**.



Bemærk: Sørg for, at monteringssubstratet er stærkt nok til at bære vægten af hylden med ting på (50kg).

Hvis det er nødvendigt, kan De bede om professionel hjælp for at sikre, at hylden er forsvarligt monteret.

Rengøring, pleje og vedligeholdelse

- Rengør regelmæssigt hylden med et rengøringsmiddel, som er passende til brug med rustfrit stål.
- Fjern altid restprodukter fra rengøringsmidlet. Disse kan misfarve hyldens overflade.
- Efterlad aldrig hylden i en våd tilstand, da dette også kan misfarve overfladen.

Med forbehold for alle rettigheder. Ingen del af disse anvisninger må produceres eller transmitteres i noget format eller på nogen måde, hvad enten det drejer sig om elektronisk, mekanisk, fotokopiering, lagring på edb eller andet, før der er blevet forudindhentet skriftlig tilladelse hertil fra VOGUE.

Der er blevet gjort alle bestræbelser på at sikre, at oplysningerne er korrekte på trykningstidspunktet, men VOGUE forbeholder sig ret til at ændre specifikationerne uden varsel.

Sikkerhetstips

Hyllen må aldri overbelastes slik at den bøyes.

Det må utvises varsomhet ved rengjøring/håndtering av hyllen for å unngå faren for personskader på grunn av utsatte kanter.

Produktbeskrivelse

- **Y749** - 600 x 300 mm veggshylle
- **Y750** - 900 x 300 mm veggshylle
- **CB912** - 560 x 560mm Mikrobølgehylle

Pakkeinnhold

i **Merk: Sjekk all emballasjemateriell for små deler som kan ha løsnet under transporten.**

- Veggshylle i rustfritt stål x 1
- Støtte for veggshylle i rustfritt stål x 2
- Bolt x 4 (CB912 x 6)
- Mutter x 4 (CB912 x 6)
- Skive x 4 (CB912 x 6)

Sammensetting

1. Fjern all beskyttelsesfilm fra delene uten å få riper i overflatene **[A]**.
2. Stikk hyllestøttene mot hyllens ender **[B & C]**.
3. Posisjoner støttene etter behov. Posisjoner støttene etter behov. Skyv en bolt gjennom hvert hull. Sikre den med en mutter og en skive.
4. Bruk hyllestøtten som mal ved markering av skruhuller i veggen.
5. Fest hyllen til veggen med passende skruer (ikke en del av leveransen) **[D]**.

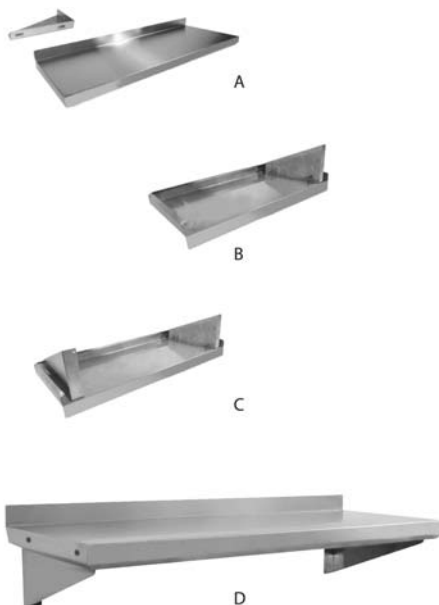
i **Merk: Sørg for at montasjeunderlaget kan bære en hylle med full last (50 kg). Om nødvendig må det søkes hjelp av fagfolk for å sikre at hyllen er sikkert montert.**

Rengjøring, stell og vedlikehold

- Hyllen rengjøres regelmessig med et rengjøringsmiddel som egner seg for rustfritt stål.
- Rester av rengjøringsmidlet skal alltid fjernes. Dette kan være årsak til misfarging av hyllen.
- Hyllens overflate må aldri etterlates fuktig fordi dette kan gi misfarging.

Vi tar forbehold om alle rettigheter. Ikke noen del av disse instruksjonene må fremstilles eller oversendes i noen form eller med noen midler, elektronisk, mekanisk, fotokopiert, nedskrevet eller på noen annen måte, uten at VOGUE har gitt skriftlig tillatelse på forhånd.

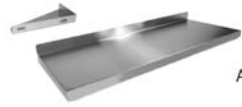
Det er truffet omfattende tiltak for å sikre at alle detaljer er korrekte på tidspunktet for trykking, men VOGUE forbeholder seg retten til å endre spesifikasjoner uten forvarsel.



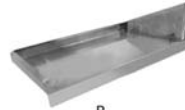
Aktuell modell: Y749

Turvallisuusvihjeitä

- Älä koskaan ylikuormita hyllyä, mikä voi aiheuttaa hyllyn taipumista.
- Hyllyä puhdistettaessa/käsiteltäessä on oltava erittäin varovainen, jotta estettäisiin paljaista reunoista mahdollisesti aiheutuvat vammat.



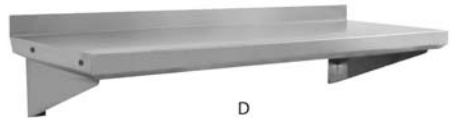
A



B



C



D

Esitetty malli: Y749

Tuoteluettelo

- **Y749** - 600 x 300mm seinähylly
- **Y750** - 900 x 300mm seinähylly
- **CB912** - 560 x 560mm Mikroaaltouunin hylly

Pakkauksen sisältö



Huom.: Tarkasta kaikki pakkausmateriaali varmistuaksesi siitä, että niihin ei ole jäänyt mitään pieniä osia, jotka ovat voineet irrota kuljetuksen aikana.

- Seinähylly ruostumattomasta teräksestä x 1
- Kannattimet ruostumattomasta teräksestä x 2
- Pultti x 4 (CB912 x 6)
- Mutteri x 4 (CB912 x 6)
- Välilevy x 4 (CB912 x 6)

Kokoaminen

1. Poista osista kaikki suojaava kalvo varoen vahingoittamasta pintoja **[A]**.
2. Työnnä hyllynkannattimet hyllyn päitä vasten **[B & C]**.
3. Aseta kannattimet tarvittaviin kohtiin. Työnnä pultti kunkin reiän läpi. Kiinnitä se mutterilla ja välilevyllä.
4. Käytä hyllynkannattimia mallineena, jolla merkitään ruuvireiät seinään.
5. Kiinnitä hylly seinään käyttäen tarkoitukseen sopivia ruuveja (ei toimiteta pakkauksen mukana) **[D]**.



Huom.: Varmista, että kiinnityspinta pystyy kannattamaan hyllyn painon, kun se on täysin kuormitettu (50kg). Pyydä tarpeen vaatiessa neuvoa ammattimieheltä varmistaaksesi, että hylly on kiinnitetty paikalleen turvallisesti.

Puhdistus, hoito & huolto

- Puhdista hylly säännöllisesti käyttäen ruostumattoman teräksen puhdistamiseen sopivaa puhdistusainetta.
- Poista aina puhdistusaineen jäänteet. Ne voivat muuttaa hyllyn pinnan väriä.
- Älä jätä hyllyn pintaa koskaan kosteaksi, koska se voi aiheuttaa värin muuttumista.

Kaikki oikeudet pidätetään. Mitään näiden ohjeiden osaa ei saa jäljentää tai lähettää missään muodossa tai millään tavalla, elektronisesti, mekaanisesti, valokopioimalla, nauhoittamalla tai jollain muulla tavalla ilman, että VOGUE on antanut etukäiteisen luvan.

Kaikki mahdollinen on tehty sen hyväksi, että annetut tiedot olisivat aina painatushetkellä oikeita, mutta VOGUE varaa itselleen oikeuden muuttaa tietoja siitä erikseen ilmoittamatta.

• Notes • Remarques • Notas • Opmerkingen • Anmerkungen • Notas •
• Note • Noteringar • Merknader • Bemærkninger • Huomautukset •

• Notes • Remarques • Notas • Opmerkingen • Anmerkungen • Notas •
• Note • Noteringar • Merknader • Bemærkninger • Huomautukset •

VOGUE